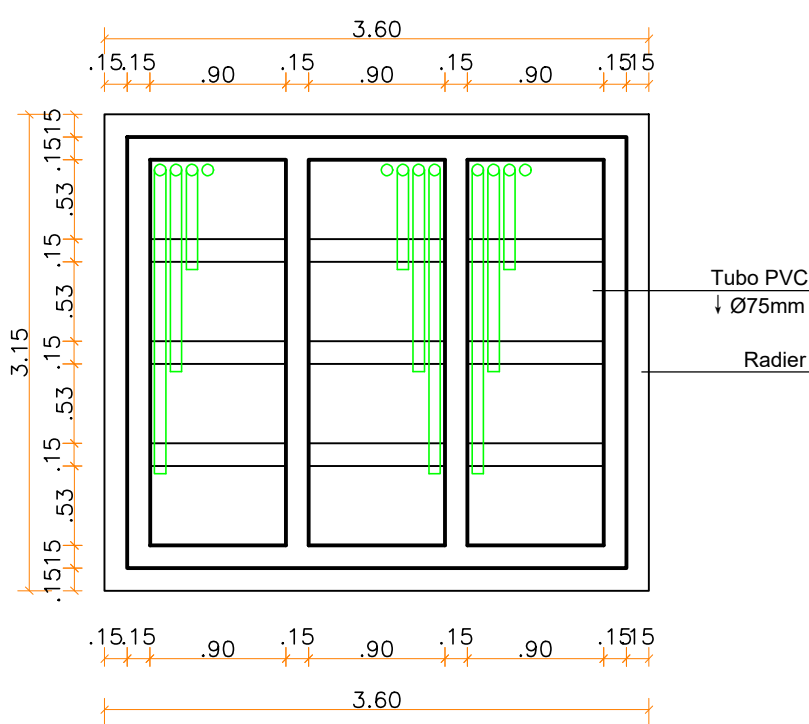
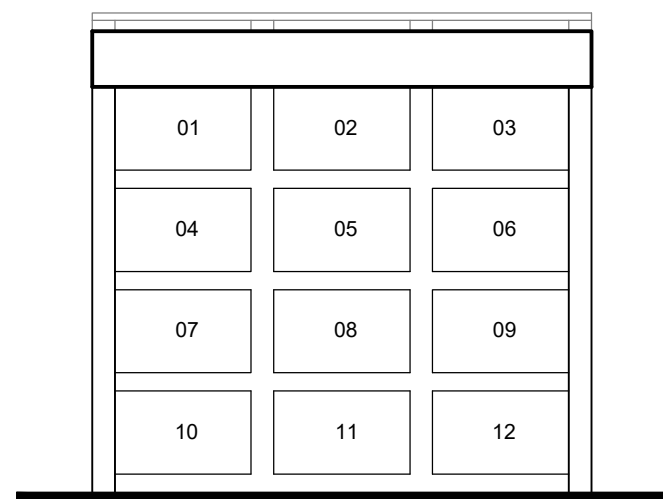


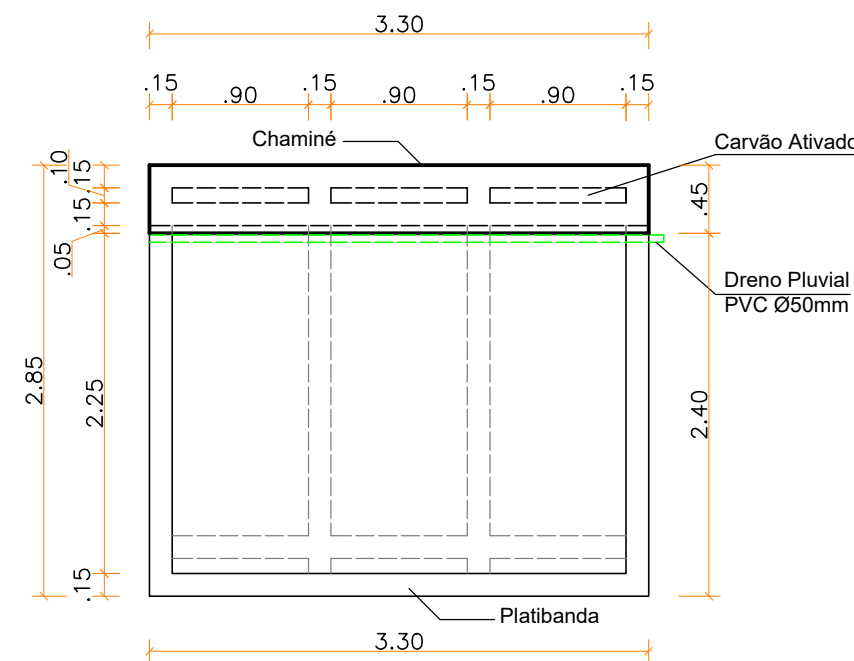
Planta Baixa  
A.: 9,40m² - (3x4 nichos)  
Esc.: 1/50



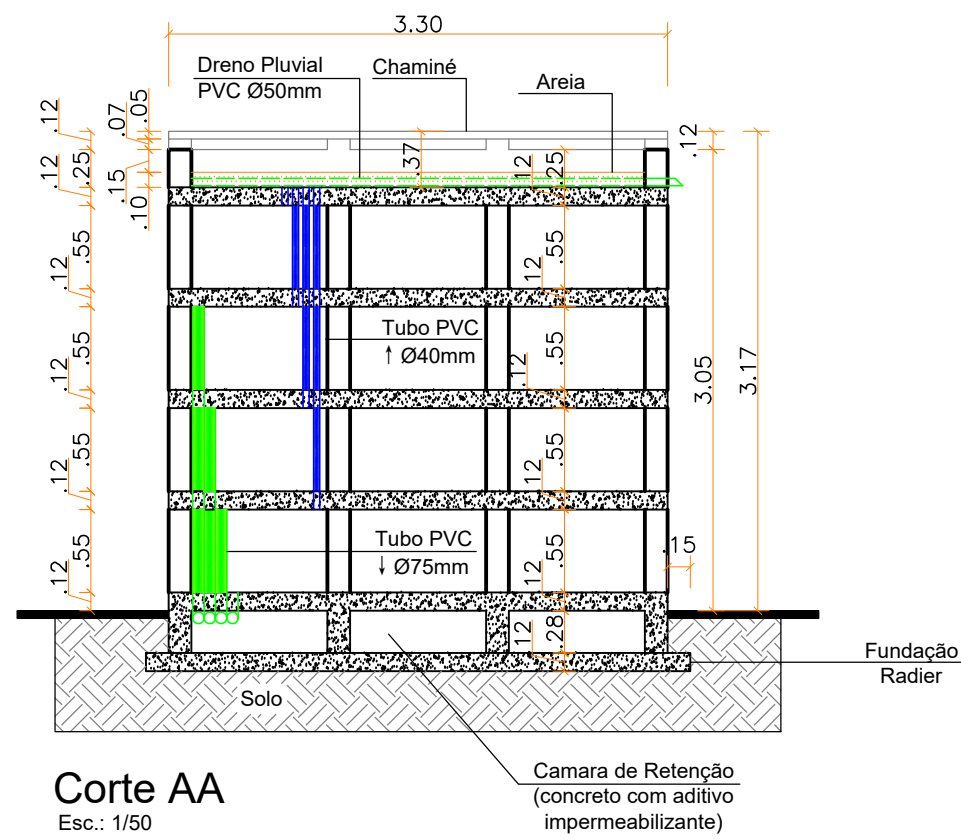
Planta Baixa - Câmara de Retenção  
Esc.: 1/50



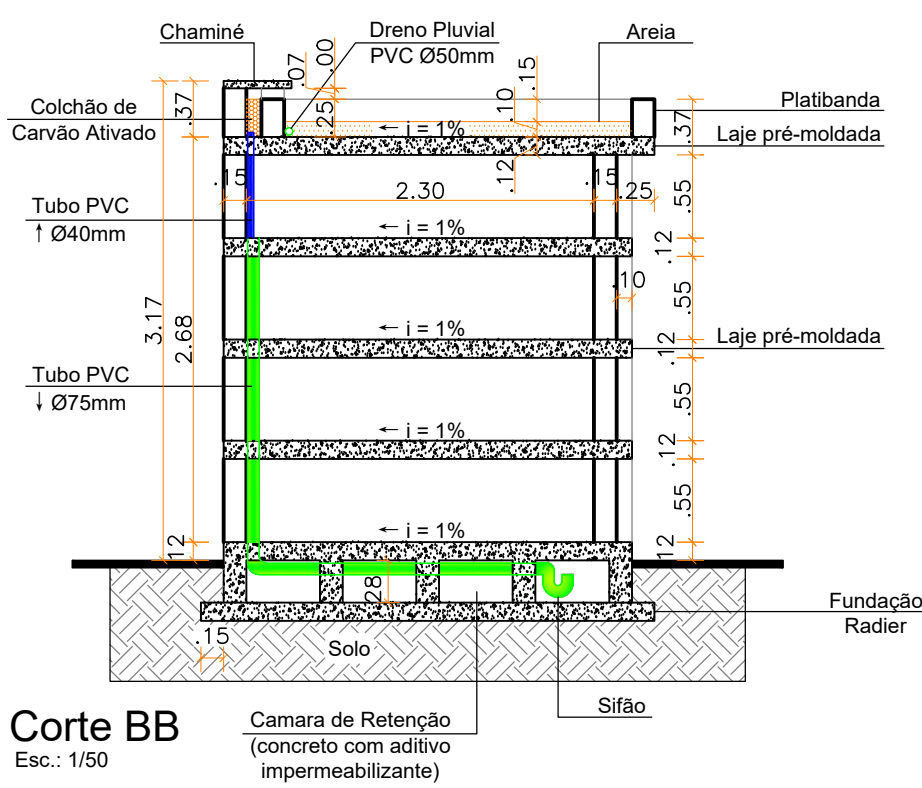
Fachada  
Esc.: 1/50



Cobertura  
Esc.: 1/50



Corte AA  
Esc.: 1/50



Corte BB  
Esc.: 1/50

## MUNICÍPIO DE ARAMBARÉ

OBRA:	PROJETO GAVETÁRIOS - CEMITÉRIO		
ENDEREÇO:	Rua do Cemitério - Arambaré/RS		
PROPRIETÁRIO:	Município de Arambaré - CNPJ: 90.152.950/0001-24		
Responsável Técnico:	Eng.º Civil Paulo Henrique Westphal Corrêa - CREA RS230512	DESENHO:	Bruna W. M. Mendes Téc. Edificações - CFT: 0113060507
CONTEÚDO:	Planta Baixa, Cortes, Fachada e Cobertura	DATA:	06/03/2023
		ESCALA:	1/50